



ELTR-MD-1B MÁGNESEDETEKTOR

Jellemzők:

- Tápfeszültség: 10V-30V DC
- Üzemi áram: 35mA
- Üzem információ
- Beállítási lehetőség Bluetooth okos telefonról vagy Pc segítségével
- Mérete: 18mm*35mm*150mm
- Detektor kábelhossz: igény szerint
- Baud rate:9600
- Üzemi hőmérséklet: -20 °C + 70 °C



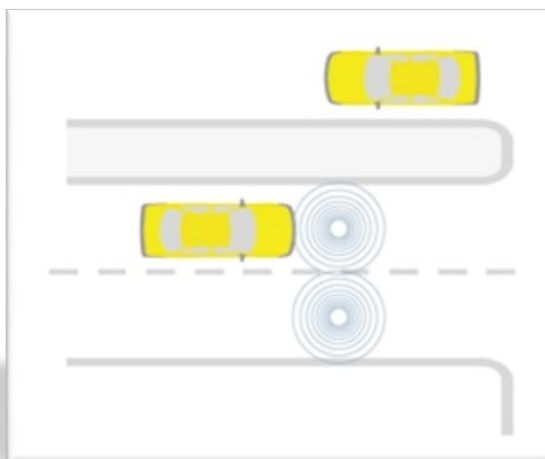
TERMÉK ISMERTETÉS

A mágnes detektor járművek érzékelésére szolgál.

Mindaddig, míg a jármű hatósugaron belül tartózkodik a mágnesdetektor egy relé kontaktust zár vagy bont. Az üzem állapotot külön vezetéken impulzusokkal jelzi.

Felhasználási területek:

- Jelzőlámpás csomópontok forgalomfüggő szabályozása
- Járműbeléptetéshez (irodaházi garázsokhoz stb.)



ELEKTROTRAFFIC KFT

1188 Budapest, Eke u. 45/A
Telefon: 06 (1) 630-6310
Telefax: 06 (1) 630-6310
Mobil: 06-30-452-00-53 /
06-30-616-22-40

elektrotraffickft@gmail.com
www.elektrotraffic.hu



ELTR-MD-1B MÁGNEDETEKTOR

Detektor beállítása:

A mágnes detektort Bluetooth kapcsolaton keresztül lehet beállítani.
A soros terminál programmal láthatóvá válik a bejelentkezési jel. (SIGNAL: **ON**)
Egy számláló segítségével beállíthatjuk a mágnes detektort a **L**= Low és **H**=High határértékek közé.

A „ - „ gombbal Low határérték irányába.

A „ + „ gombbal High határérték irányába.

Az „ r „ reset gomb lenullázza a számlálót.

Beállítás menete:

1. Csatlakozunk a Bluetooth-on keresztül a detektorral.
2. Az **1**-es gomb megnyomásával lekérjük az adatokat.
(innentől a lekérdezés folyamatos)

SIGNAL: __ POTMETER: **00** _

3. A „ - „ gomb léptetésével megkeressük az alsó határt.
(megjelenik az **ON** és az **L** felirat)

SIGNAL: **ON** POTMETER: **00** **L**

4. A számlálót az „ r „ gomb megnyomásával lenullázzuk, ha nem nulla.

5. A „ + „ gomb léptetésével megkeressük a felső határt, a számláló lépésenként eggyel növekszik.
(megjelenik az **ON** és a **H** felirat, a számláló felvesz egy értéket pl.: **38**)

SIGNAL: **ON** POTMETER: **38** **H**

6. A számláló értékét felezzük és a „ - „ gomb léptetésével beállítjuk.

7. A **0**-ás gomb megnyomásával a beállítást befejezzük.

8. Bontjuk a kapcsolatot.



ELEKTROTRAFFIC KFT

1188 Budapest, Eke u. 45/A
Telefon: 06 (1) 630-6310
Telefax: 06 (1) 630-6310
Mobil: 06-30-452-00-53 /
06-30-616-22-40

elektrotraffickft@gmail.com
www.elektrotraffic.hu